



# ANATOMIC

die natürlichste Verbindung  
zwischen Reiter und Pferd

# Bewegungsfreiheit = Leistung

Damit das Pferd volle Leistung erbringen kann, ist es notwendig, dass der Sattel optimale Bewegungsfreiheit gewährleistet.

Der Sattel Anatomic unterscheidet sich von den heutzutage gebräuchlichen Sattelmodellen dadurch, dass sein Baum Problemzonen im Wirbelsäulenbereich auspart und das Aufwölben der Wirbelsäule und das Dehnen der Muskulatur hinter dem Widerristbereich zusätzlich ermöglicht. Der positive Bewegungsablauf des Pferdes ist für den Reiter deutlich spürbar. Lockere, schwingende Grundgangarten und freies Treten aus der Schulter sind wieder möglich.



- betont weiter Sattelbaum*
- weiter Kissenkanal*
- breite Polsterung, dadurch Lastverteilung gleichmäßig auf Rückenmuskulatur*
- weiche Polsterung*

- wichtige Reflexzonen am Brustteilkapuzenmuskel bleiben frei*
- Vorhand kann sich ungehindert bewegen*
- Sattel lässt das Aufwölben der Rückenmuskulatur zu*



# Was passiert, wenn's klemmt...

Bei unpassenden Sätteln sind Durchlässigkeit und Harmonie der Bewegung nicht mehr gegeben. Die Schulterfreiheit wird begrenzt, der Raumgriff geht verloren. Das Aufwölben des Rückens wird deutlich erschwert, basculieren über dem Sprung ist nicht mehr möglich.

Typische Symptome können auch sein:

Durch Druck erzeugtes Verhalten, wie z.B. Unruhe oder Schnappen beim Satteln, Kopfschlagen, Bösartigkeit...



das Pferd löst sich nicht beim Leichttraben, unwilliges Angaloppieren, Probleme in den Seitengängen, Konzentrationschwierigkeiten...

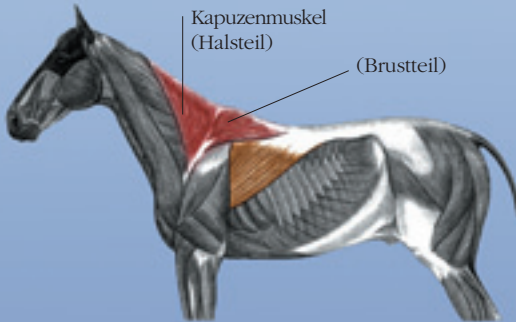


Festhalten im Rücken, Vorschieben des Unterhalses, einziehende Rückenmuskulatur.

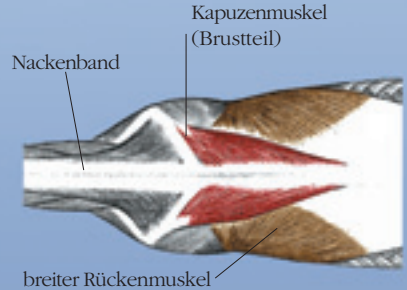
# Was passiert im Pferderücken?

Wenn die hier gezeigten Muskelpartien blockiert werden, ist freie Bewegung nicht mehr möglich.

## Oberflächliche Muskeln



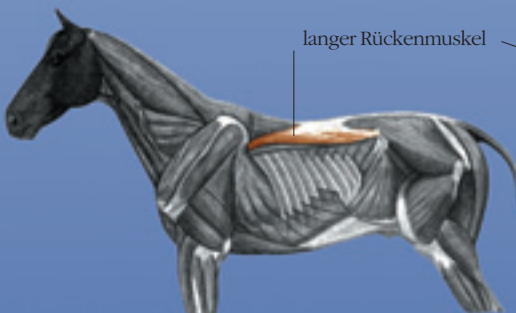
*Kapuzenmuskel: Zieht die Schulter nach vorn (Halsteil), zurück (Brustteil) oder nach oben (beide Teile zusammen)*



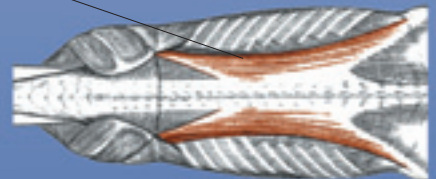
*Breiter Rückenmuskel: Zieht den Oberarm hoch und zurück, beugt die Schulter*

## Tiefe Muskelschichten

Der lange Rückenmuskel ist nicht zum Tragen von Lasten geeignet, sondern es ist ein reiner Bewegungsmuskel, der, wenn er punktuell belastet wird, in seiner Bewegungsfähigkeit stark eingeschränkt ist.



*Langer Rückenmuskel; einzeln: seitliches Biegen von Hals und Rücken*

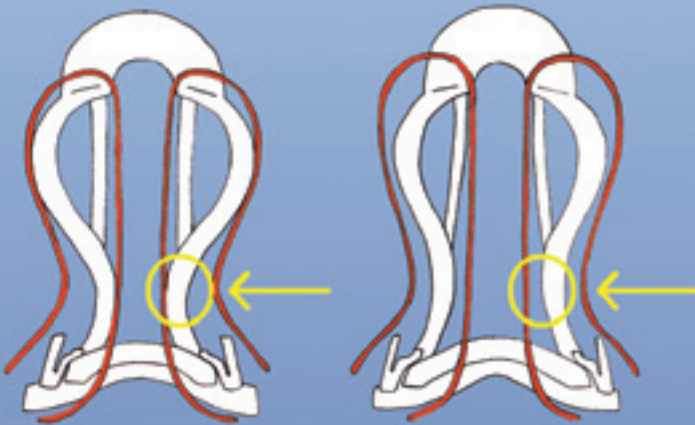


*Gemeinsam: strecken von Hals und Rücken*

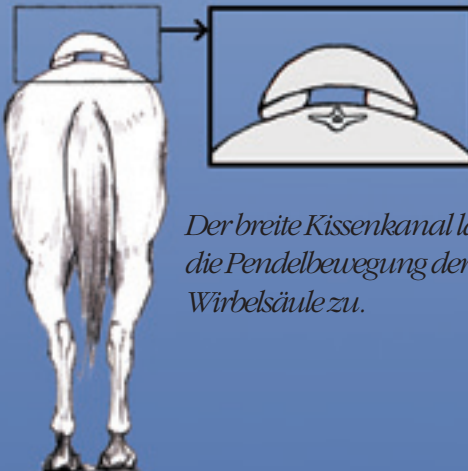


# Was ist beim Anatomic anders?

Das sensible System des Bewegungsablaufes der Pferdes kann durch nicht passende Sättel völlig zum Erliegen gebracht werden, insbesondere durch einen zu engen Bereich in der Taillierung des Sattelbaums. Die Taillierung des Baums wurde im Laufe der Jahre zugunsten des Reiters immer schmaler - ging aber zu Lasten des Pferdes, da in diesem Bereich sensible Reflexzonen negativ beeinflusst werden. Der Anatomic ist ein Sattel, der die sensiblen Bereiche des Rückens ausspart und die Belastung minimiert.



*Sattelbäume im Vergleich: Herkömmlicher Sattel (links) und Anatomic, Ansicht von oben. Das Polster ist rot eingezeichnet.*



*Der breite Kissenkanal läßt die Pendelbewegung der Wirbelsäule zu.*



# ANATOMIC -Dressur

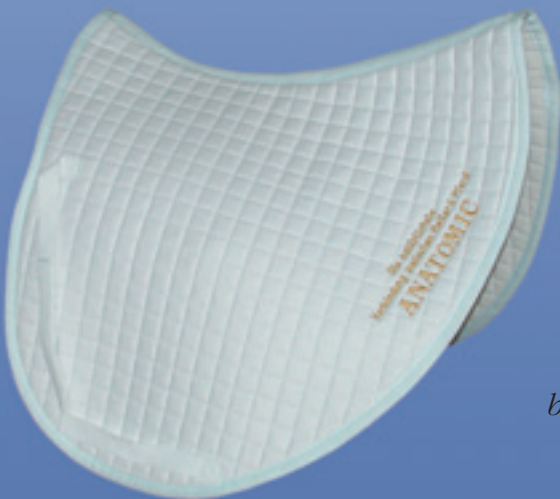


*Der Sattel lässt sich individuell gürten  
je nach Anatomie des Pferdes.  
Die Bewegungsabläufe von Reiter  
und Pferd werden durch den Sattel  
Anatomic auf harmonische Weise  
miteinander verbunden.*



ANATOMIC

-Springen  
-VS



*Halbschabracke zum  
Sattel Anatomic mit  
aufgesticktem Schriftzug.*

*Farben:*

*weiß/gold*

*blau/gold*